

Designprocessen

Designprocessen består af forskellige faser, som hver især kan ses på de følgende sider. Procesmodellen skal ikke forstås som en vandfaldsmodel, men derimod mere cirkulær, hvor man kan genbesøge allerede afsluttede faser.

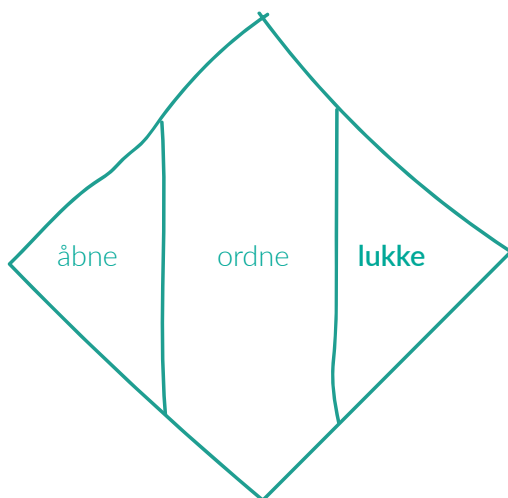
Alle faserne gennemgår som udgangspunkt tre forskellige tilstande med det formål at kunne konkludere og levere til næste fase.

Åbne – når I 'åbner', indsamler I viden eller skaber idéer, fx ved at bruge interviews, deltagerobservation, voxpop, desk research, brugerrejse, servicekortlægning, design probes, brainstorming, bodystorming, prøvehandlinger, prototyper og workshops.

Ordne – når I 'ordner', deler I og strukturerer viden eller idéer, fx ved at bruge mønstergenkendelse, aktørkortlægning, projektvæg, download, brugerrejse, servicekortlægning og workshops.

Lukke – når I 'lukker', udvælger I og sætter retning for næste fase, fx ved at bruge problemformulering, mulighedsrum, indsigter, karakterprofiler, idébeskrivelse, idéprioritering, workshops, brugerrejse eller servicekortlægning.

Nogle metoder er især karakteriseret af en bestemt tilstand. F.eks. er dataindsamlingsmetoder som interviews og voxpop altid metoder, der hjælper jer med at 'åbne'. Andre metoder som f.eks. workshops, brugerrejse og servicekortlægning kan I bruge med forskellige formål for øje, og de kan derfor både hjælpe jer med at 'åbne', 'ordne' og 'lukke' alt afhængigt af, hvordan I vælger at bruge dem.





Definere

Definition og en klar afgrænsning af projektets fokus er afgørende for at komme godt i mål. Det gør I ved at stille jer selv spørgsmålene: Hvad er formålet med projektet? Hvilken udfordring ønsker vi at løse? Hvordan belyser vi bedst udfordringen? Hvilken forskel håber vi at skabe for borgere/medarbejdere/ledelse? Hvilke aktører skal involveres, hvornår og hvordan?

Resultatet er en klar problemformulering og et overblik over værktøjer og metoder, I som udgangspunkt vil anvende for at komme i mål.



Udforske

Udforskning handler om at sætte sig i sine brugere sted og forstå deres virkelighed. Det er her, I får en forståelse for hvilke udfordringer og potentialer, der findes for forskellige aktører (eksempelvis borgere, medarbejdere, ledelse, virksomheder, frivillige etc.) i det problemfelt, som projektet beskæftiger sig med. Dette gøres for eksempel igennem interviews, designprobes eller observationer.

Resultatet er blandt andet klart definerede indsigter og mulighedsrum, der indeholder spørgsmålet: hvordan kan man...x, y, z?



Idéudvikle

Idéudvikling skal hjælpe jer med at få ideer, der imødekommer “Hvordan kan man...?”-spørgsmålene fra de identificerede mulighedsrum. Det foregår typisk sammen med interessenter i eksempelvis workshops. Det er vigtigt at få mange ideer, inden I udvælger de idéer, der skal arbejdes videre med.

Resultatet af idéudviklingen kan være et idékatalog med beskrivelser og skitser af udvalgte idéer, eller tidlige modeller af idéerne (prototyper).



Konceptudvikle

Konceptudvikling handler om at udvælge og videreudvikle de bedste idéer. Idéerne konkretiseres, visualiseres og beskrives detaljeret f.eks. ved brug af prototyping. Løsningen afprøves gerne i en realistisk 1:1 afprøvning - helst af de mennesker, som skal bruge løsningen og i den sammenhæng, løsningen skal indgå i fremadrettet.

Resultatet er detaljerede konceptbeskrivelser, (video-)prototyper, scenarier, blueprints, som både beskriver selve idéen og dens sammenhæng og er afprøvet.



Realisere

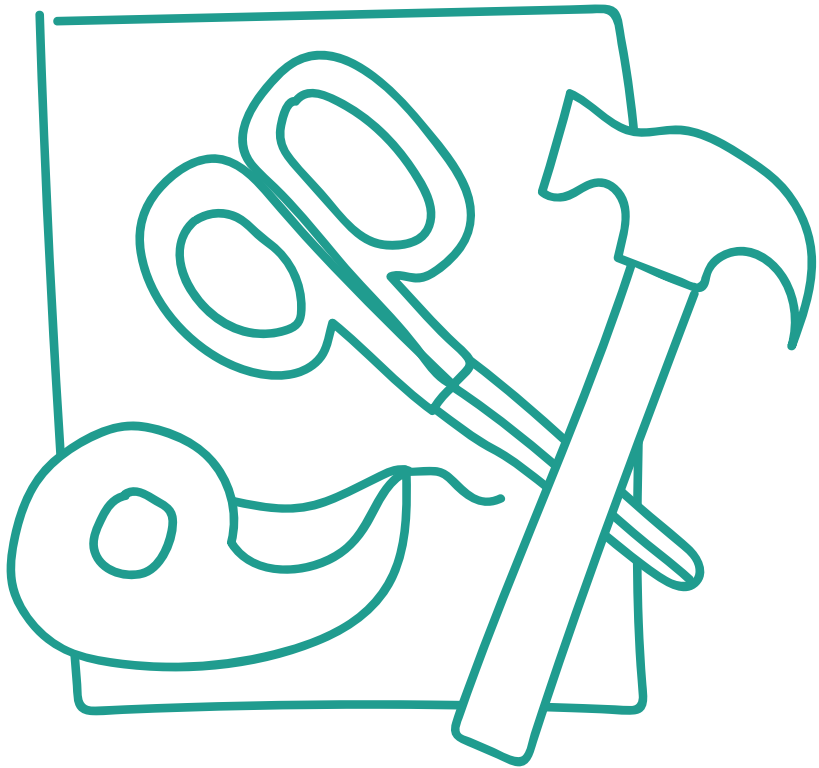
Realisering af løsningen sker bl.a. ved at viden og ansvar overleveres til de rette personer med de rette kompetencer. Her lægges en plan for kommunikation og en handleplan for realisering af løsningen. Et skarp koncept-pitch, et overblik over de aktører der skal orienteres og de kompetencer, der skal til for at realisere konceptet, er nogle af de vigtigste byggesten.

Resultatet kan være et konceptpitch, en aktørkortlægning, en detaljeret realiseringsplan og en plan for kommunikation af løsningen og implementeringen.



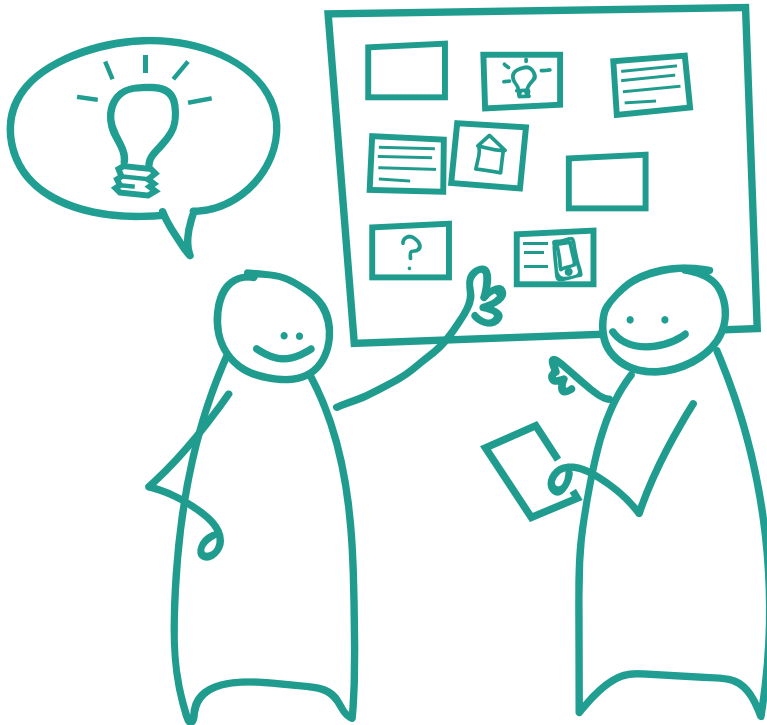
Menneskecentreret

Vi udforsker problemstillinger fra mange perspektiver og lader en dyb forståelse af mennesker og deres dagligdag være udgangspunktet for al vores arbejde.



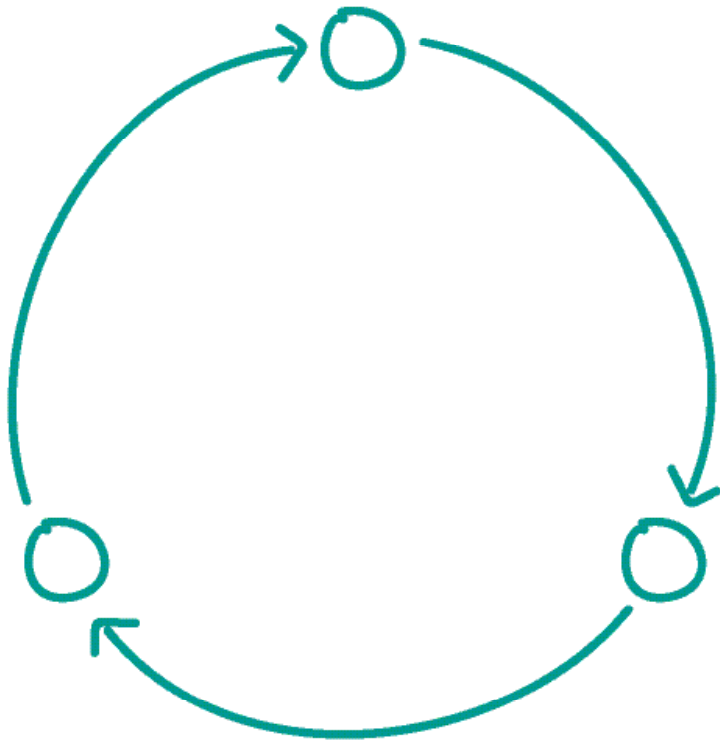
Konkret

Vi gør fremtiden konkret og bliver klogere ved at afprøve hurtige prototyper sammen med brugerne i stedet for selv at lave løsninger bag skrivebordet.



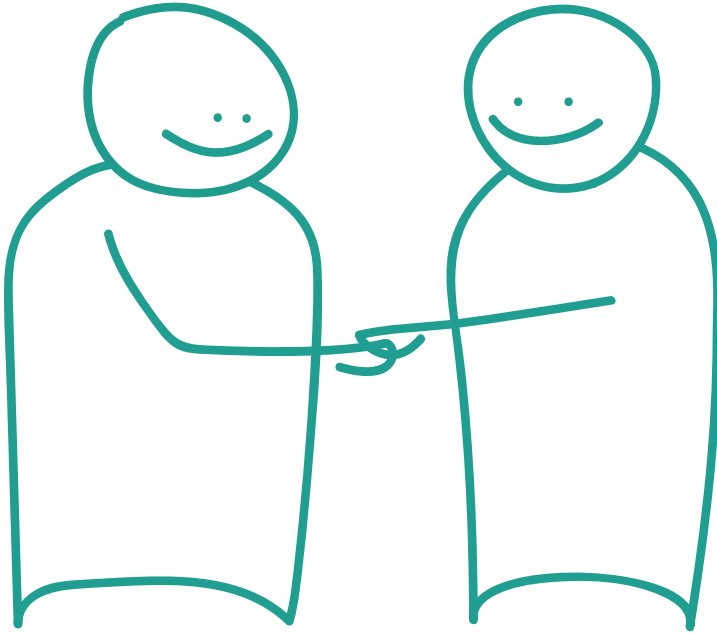
Kreativ

Vi arbejder løsningsorienteret og går fra at forstå problemet til at kreere alternative løsningsmuligheder sammen med alle relevante aktører.



Iterativ

Innovationsprocessen er ikke lineær. Vi har mod til at lære af vores erfaringer og gå tilbage og justere vores løsninger og problemforståelse derefter.



Involverende

Vi har ikke alle svarene selv! Vi involverer brugere, medarbejdere og ledelse for at skabe relevante løsninger samt ejerskab og forankring i organisationen.

Designtilgang



Center for Innovation i Aarhus